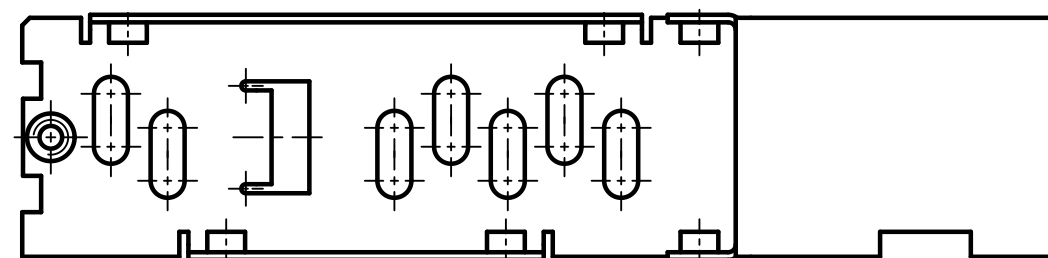
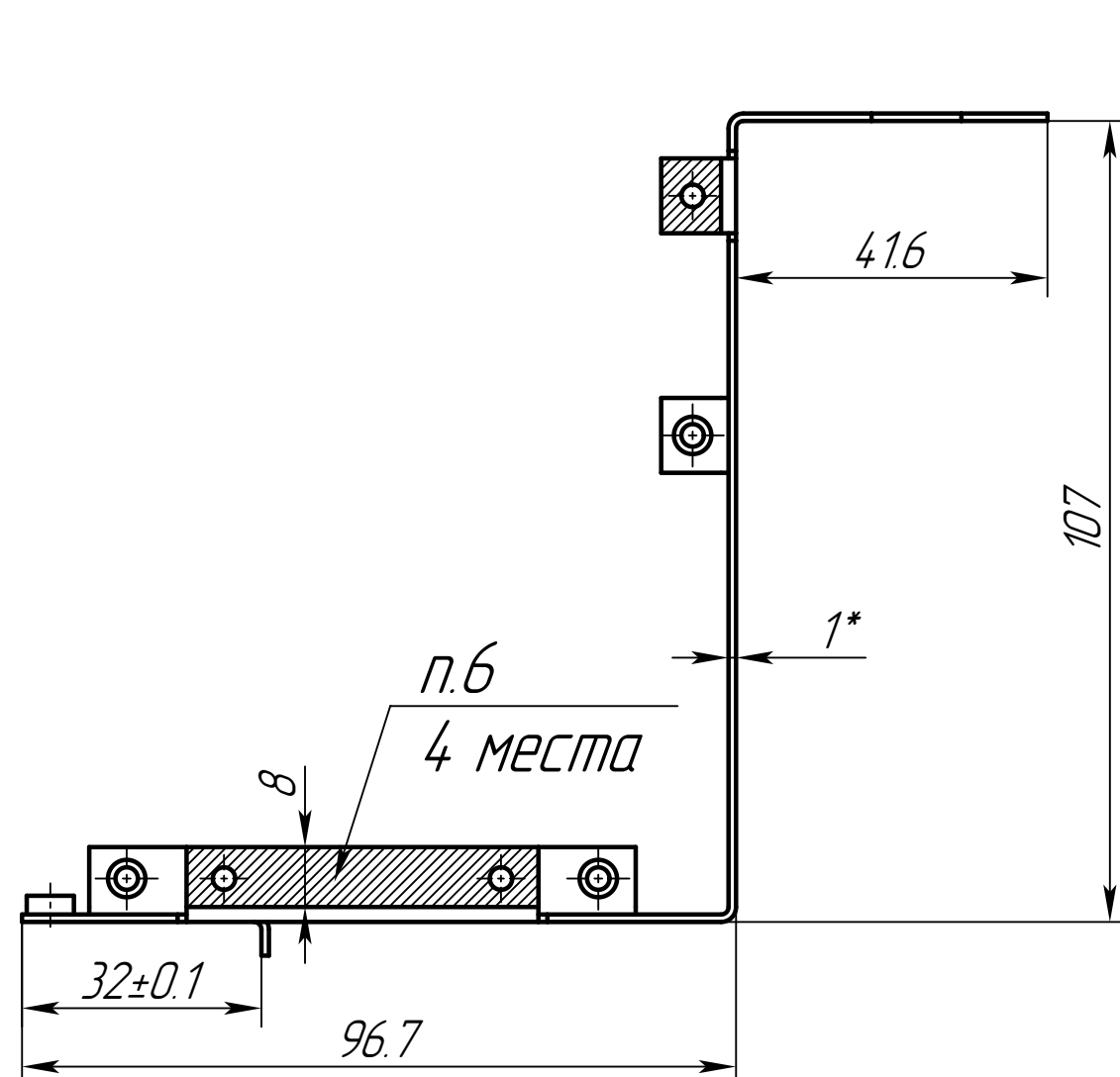
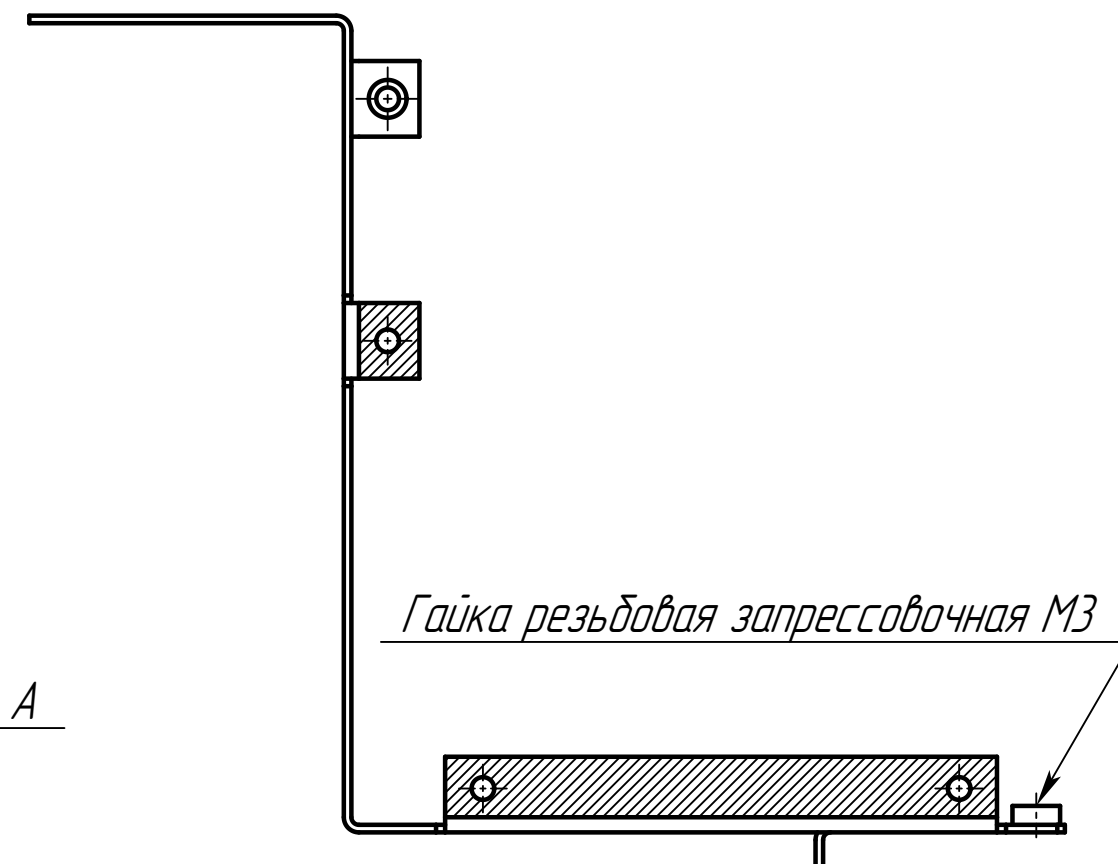
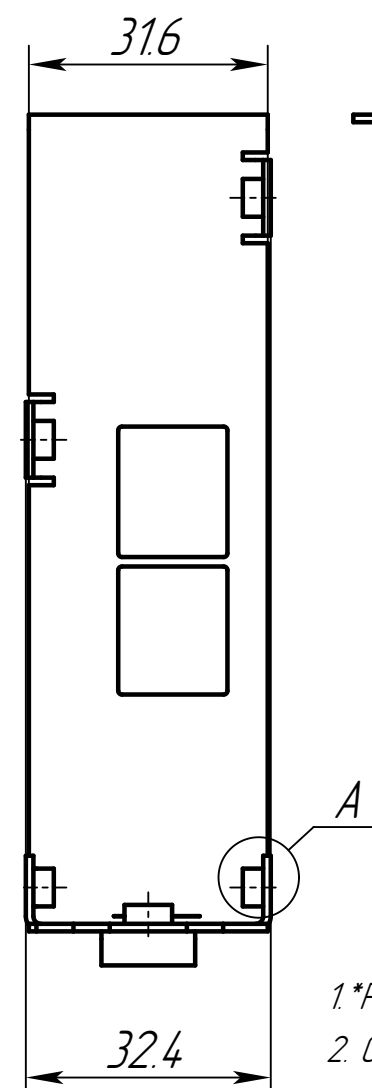
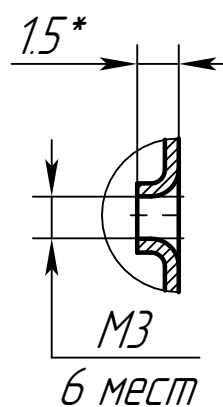


TWBT 745312.014-04



A (2.1)



1. *Размеры для справок.
2. Общие допуски по ГОСТ 30893.1-2002: H14, h14, ±IT14/2.
3. Остальные размеры согласно 3Д модели
4. Покрытие: эпоксидно-полиэфирная порошковая краска RAL 9005 "муар", матовая, черная, с уменьшенным рельефом, кроме резьбы.
5. Толщина покрытия не более 0.2 мм
6. Выделенную штриховкой область краской НЕ ПОКРЫВАТЬ
7. * Размер обеспечивается инструментом.
8. Требования к внешнему виду должны соответствовать ГОСТ 9.402-2004 для рельефных муаровых покрытий 2 класса.

					ТШВГ.745312.014-04								
					Нижняя часть корпуса				Лист	Масса	Масштаб		
Изм.	Лист	№ докум.	Подп.	Дата								0.06	1:1
Разраб.	Голов												
Пров.	Баранов												
Т.контр.	Фокин								Лист	Листов	1		
Н. контр.	Морозова				0Ц БТ-ПН-НО-1 ГОСТ 19904-90 ОН-КР-1 ГОСТ 14918-90								
Утв.	Константинов												

Копировал

Формат АЗ